

syska SQL REWE Anlagenbuchhaltung

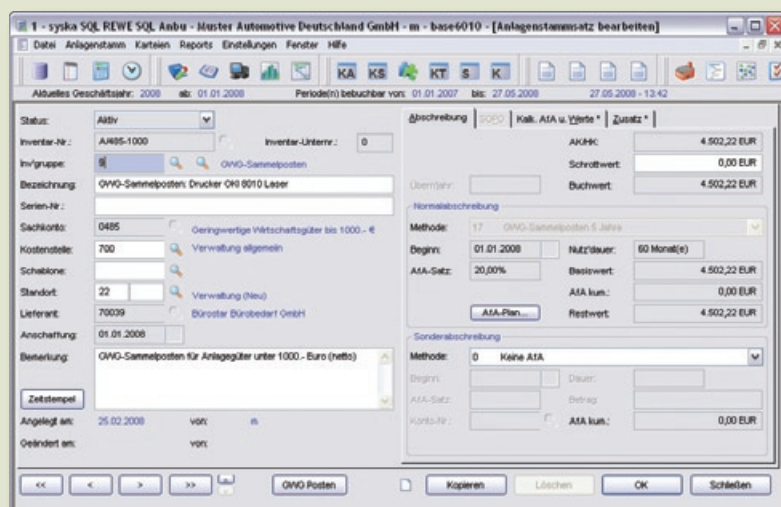
syska SQL ANBU. Mit dem Modul syska SQL Anlagenbuchhaltung verwalten Sie Ihre Anlagen integriert im Gesamtsystem. Gesetzliche Änderungen werden regelmäßig eingearbeitet und im Modul umgesetzt.

Aussagekräftige Auswertungen verschaffen Ihnen zukunftsorientierte Einblicke in Ihr Unternehmen und damit eine sichere Anlageplanung. AfA-Werte können jederzeit mit eingerechnet werden – dies schafft die notwendige Transparenz für Sie. Durch die tiefgehende Integration der syska SQL Anlagenbuchhaltung in die syska SQL Finanzbuchhaltung und syska SQL Kostenrechnung Plus vermeiden Sie zeitintensive Abstimmungsarbeiten.

Neben den bilanziellen Abschreibungen können auch kalkulatorische Abschreibungen vorgenommen sowie kalkulatorische Zinsen ermittelt werden. Diese Daten stehen Ihnen dann in der syska SQL Kostenrechnung Plus zur Verfügung.

Die syska SQL Anlagenbuchhaltung unterstützt in Verbindung mit dem Zusatzmodul syska SQL Buchungskreise parallele Abschreibungen nach verschiedenen Rechnungslegungen, z. B. Steuerrecht, Handelsrecht oder IFRS.

Wenn Sie bisher mit einer tabellarischen Übersicht bzw. einem Drittsystem gearbeitet haben, dann können Ihre bestehenden Daten zu einem definierten Stichtag in die Anlagenbuchhaltung des syska SQL REWE übernommen werden.



Verwaltung des Anlagenstamms

Inv.Nr.	Bezeichnung	Anschaffung	Zugang EUR	AKK EUR	Konto	Ko'stelle	Standort
Modul: syska SQL REWE SQL Anbu 6 010.402							
Bericht: an_Zugang							
Merkmal: Muster Automotive Deutschland GmbH							
Zugangsliste							
Periode: 1/2008 bis 5/2008							
Inv.Nr.	Bezeichnung	Anschaffung	Zugang EUR	AKK EUR	Konto	Ko'stelle	Standort
485 Geringwertige Wirtschaftsgüter bis 1000,- €							
AH85-1000K	OWO-Sammelposten: Drucker OH 8010	12.01.2008	714,29	714,29	0495	700	22
	Teilzugang (Einkauf)	18.01.2008	546,22	546,22			
	Teilzugang (Einkauf)	20.01.2008	899,50	899,50			
	Teilzugang (Einkauf)	28.01.2008	753,13	753,13			
	Einkaufes Skonto	24.01.2008	-10,71	-10,71			
	Teilzugang (Einkauf)	04.02.2008	208,05	208,05			
	Teilzugang (Einkauf)	10.02.2008	642,89	642,89			
	Teilzugang (Einkauf)	20.02.2008	663,03	663,03			
	Teilzugang (Einkauf)	20.02.2008	907,88	907,88			
	Einkaufes Skonto	07.02.2008	-11,29	-11,29			
	Einkaufes Skonto	28.02.2008	-13,81	-13,81			
	Summe über AH85-1000: 11		5.319,03	5.319,03			
	Summe über A85: 11		5.319,03	5.319,03			
	Gesamt: 11		5.319,03	5.319,03			

Report am Beispiel der Zugangsliste

Funktionsübersicht syska SQL ANBU

- Direkte Integration in Finanzbuchhaltung und Kostenrechnung Plus
- Übersichtliche Anlagekarten mit Historie zum Anlagegut
- Definierbare AfA-Methoden mit Gültigkeitsdauer
- Monatliche kalkulatorische Abschreibungen und kalkulatorische Zinsen unter optionaler Berücksichtigung von Wiederbeschaffungswerten und betriebsindividueller Nutzungsdauer
- Frei verwendbare Zusatzfelder im Anlagenstamm mit Terminüberwachung
- Verschiedene Bewegungs- und Abschreibungsarten
- GWG-Sammelposten
- Sammelzugänge
- Verwaltung von Anlagen im Bau und geplante Anlagen
- Verwaltung von Sonderposten für öffentliche Mittel
- Automatische Skontokorrektur der AHK
- Automatischer Übergang von degressiver zu linearer AfA
- Inventargruppen und Standortverwaltung mit Unterstandorten
- Erfassung von Versicherungs- und Vermögensdaten, Vermögens-, Versicherungs- und Übereignungsliste
- Preisindizes für Wiederbeschaffungswerte und Preisgruppen
- Anlagegitter, Inventarliste, Änderungsbeleg, Stichtags-Auswertungen, AfA-Vorschaulisten
- Parallele Abschreibung nach unterschiedlichen Rechnungslegungen (erfordert Zusatzmodul Buchungskreise)